

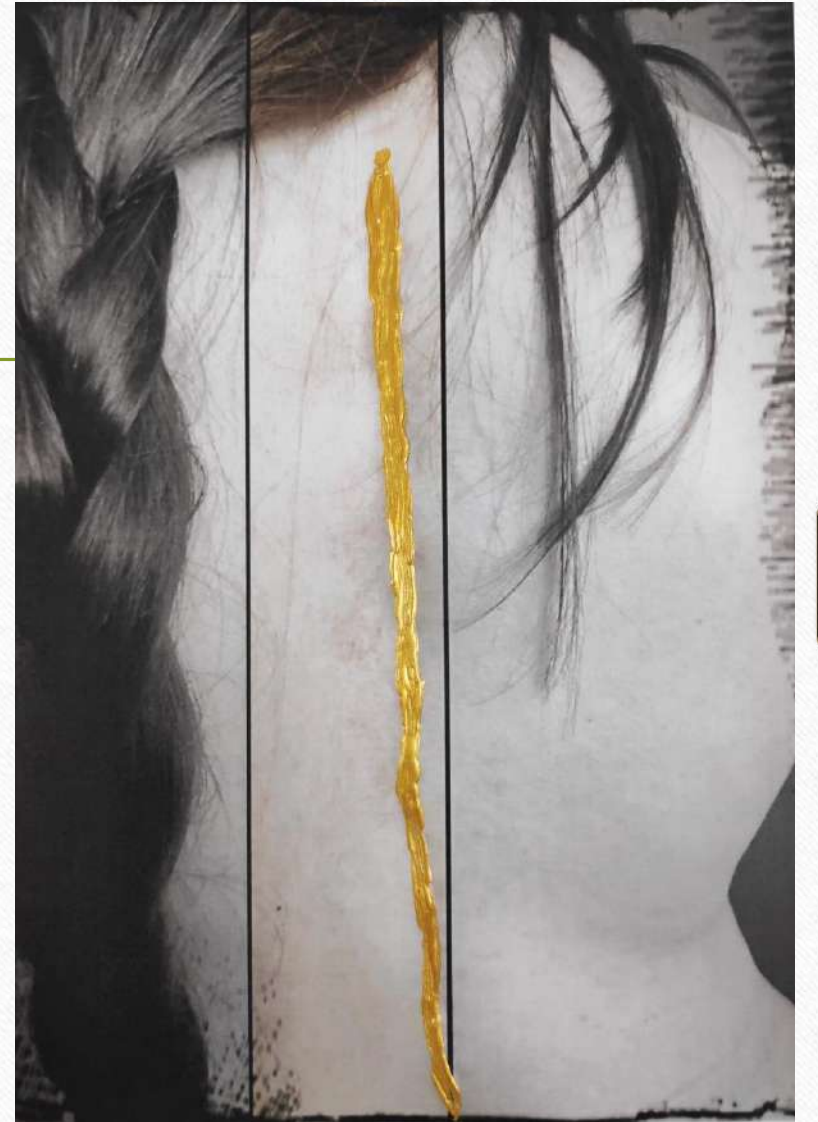
Kintsugi

SURCO O COSTURÓN

Kintsugi

Arte japonés que repara piezas de cerámica rota con oro.

En lugar de ser rechazado o lamentar sus defectos, el objeto es ahora máspreciado que nunca, al convertirse su desfiguración o defecto en su fortaleza gracias a este técnica que aumenta su belleza.



Tengo una cicatriz en el tobillo,
pero no sé cómo me lo hice,
era muy pequeña. Tengo otra en la frente, me di un golpe en la
ventana. Pero éstas no me duelen, hay una que me duele y es profunda...

- Partimos del arte japonés kintsugi (金継ぎ) que repara cerámica con oro y que se divide en cinco fases: El accidente (la fractura del objeto y la reunión de los fragmentos), el armado (limpieza de las piezas y ensamble previo), la espera, la reparación y la revelación. Gracias a esto el objeto en lugar de ser rechazado o lamentar sus defectos, es ahora máspreciado que nunca. Bajo esta filosofía nos miramos nuestras cicatrices, aplicamos sus cinco fases y observamos cómo las hemos reparado, o si lo hemos hecho, y tomamos conciencia de ganar en belleza.





- “**Kintsugi: surco o costurón**”, es el resultado de un trabajo de creación colectiva de un grupo de personas con lo que ahora se llama capacidades diversas, en la que sus participantes nos miramos con amor y nos reconciliamos con nuestras heridas, sabiéndolas o descubriéndolas como parte de nuestra identidad y fortaleza.

Elenco:

Houda Achmakh, Domingo Casales, Fina Fernández, Montserrat Pérez, Isabel Suñé

Dirección y dramaturgia:

Javier Martínez Lorca, Susana Olmo Bau

Técnica/Diseño de iluminación:

M^a Luisa Tárraga

Vestuario:

M. Lorca

Diseño gráfico:

Ana Olmo

Diseño audiovisual:

Santiago G. Carmona

Colaboración:

Cristina Alcázar (voz en off)



Duración:

50 minutos

Género:

Espectáculo multidisciplinar

Edad recomendada:

Todos los públicos

El grupo Corralarte surge de la Asociación Alfa en el año 2000, Asociación cuya principal actividad es la gestión de Viviendas Tuteladas para PERSONAS con diversidad intelectual, y el trabajo de investigación de las artes escénicas desde la diversidad. Para el desarrollo de este fin cuenta con un taller de arte y artes escénicas estable en el que investigamos y desarrollamos procesos creativos. En esta línea participamos en distintos proyectos europeos cuyo objetivo es el de poder desarrollar metodología y buenas prácticas relacionadas con este binomio

- Desde el grupo de teatro apostamos por procesos de creación y espectáculos integrados, entendiendo estos por los desarrollados por PERSONAS, en resumen, un grupo de personas diversas en su sentido más amplio. Es nuestra apuesta y aportación a la creación y sostén de una Cultura Inclusiva tan necesaria en nuestra sociedad.



El proyecto Kintsugi está en su recta final de creación y puesta a punto. Por este motivo el video que les presentamos no es el definitivo; corresponde a una presentación que se hizo para tener un acercamiento con el público y saber su reacción. Fue fantástica.

La duración del mismo será superior, de 50 minutos aprox.

Está planificado la grabación para el mes de mayo.

Nos hemos paseado por:

Teatro Circo Murcia

Festival Visibles Madrid

L'Altre Festival

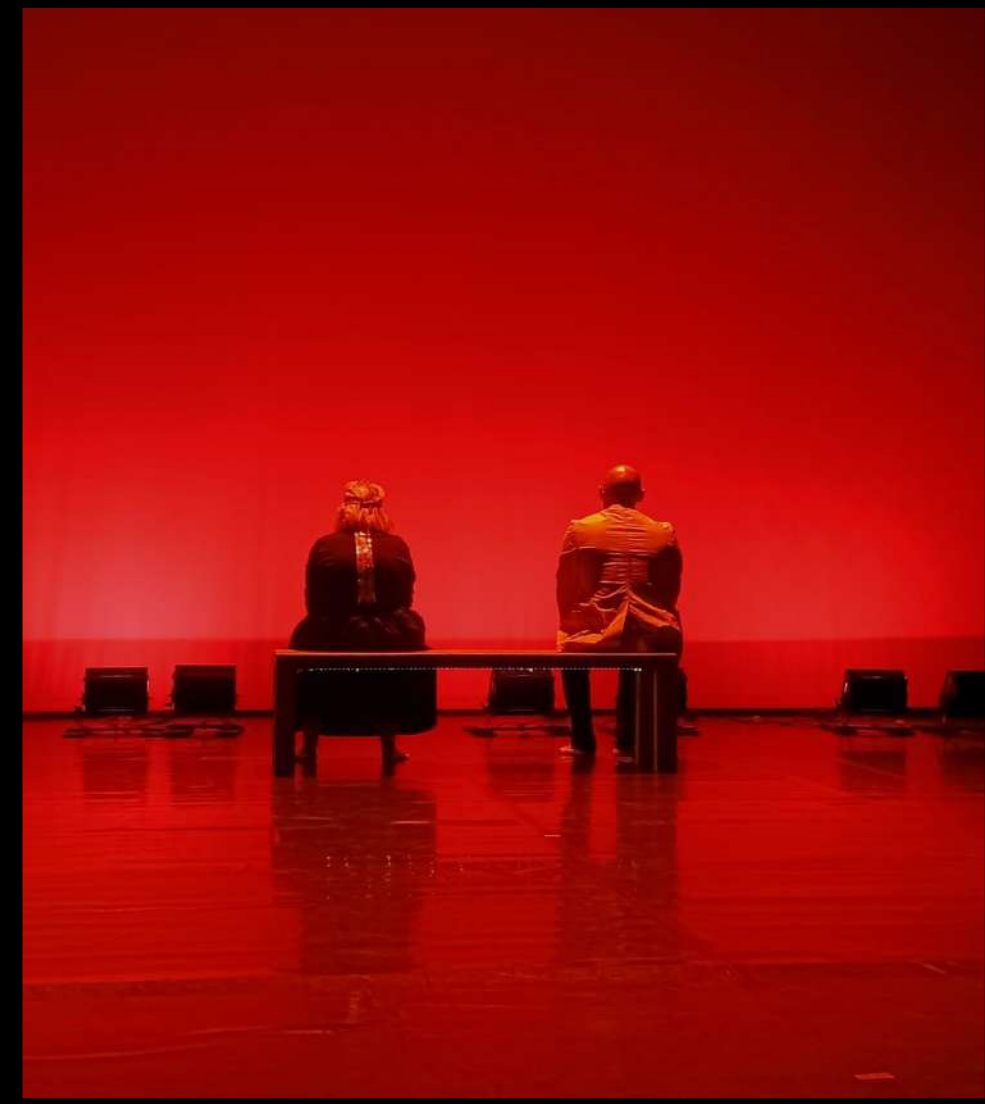
MuestrARTE

ESCÉNICA FESTIVAL VILLENA...

**RECOMENDADOS POR: Cuaderno nº 7 de Espectáculos
Inclusivos. Comisión de Inclusión Social La Red Española
de Teatros, Auditorios, Circuitos y Festivales de titularidad
pública.** [Cuaderno7InclusionSNOOCIOS.pdf \(redescena.net\)](#)

Enlaces:

Obra completa: https://www.youtube.com/watch?v=WHcc3XVou_I (este video es de un encuentro con el público que se realizó. La obra está terminando y llegará a los 50 minutos aprox.)



Kintsugi

SURCO O COSTURÓN